

München „Gscheid Mobil“ – Unsere Stadt bewegt Menschen

Gscheid mobil – Mobilitätsmanagement der Stadt München

Politisch verankerter biografischer Bildungsansatz vom Kindergarten bis zu den SeniorInnen durch Vernetzung der Anbieter

Pullach, 24.04.2013

Dipl.-Ing. Bianca Kaczor



?

?

?



?

?



Team Mobilitätsmanagement

fliegend radelnd gehend fahrend

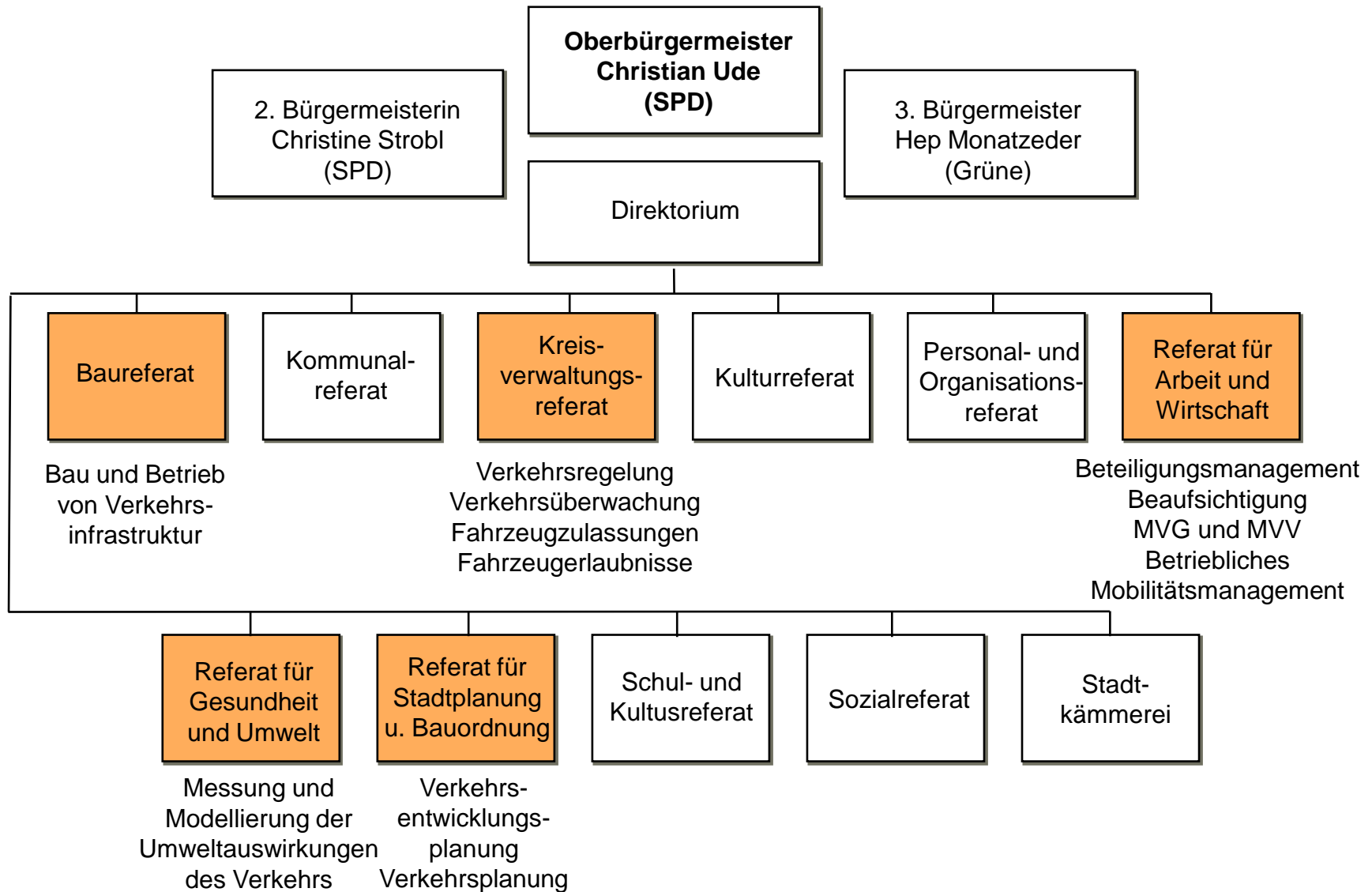
Gscheid mobil – Mobilitätsmanagement der LHM

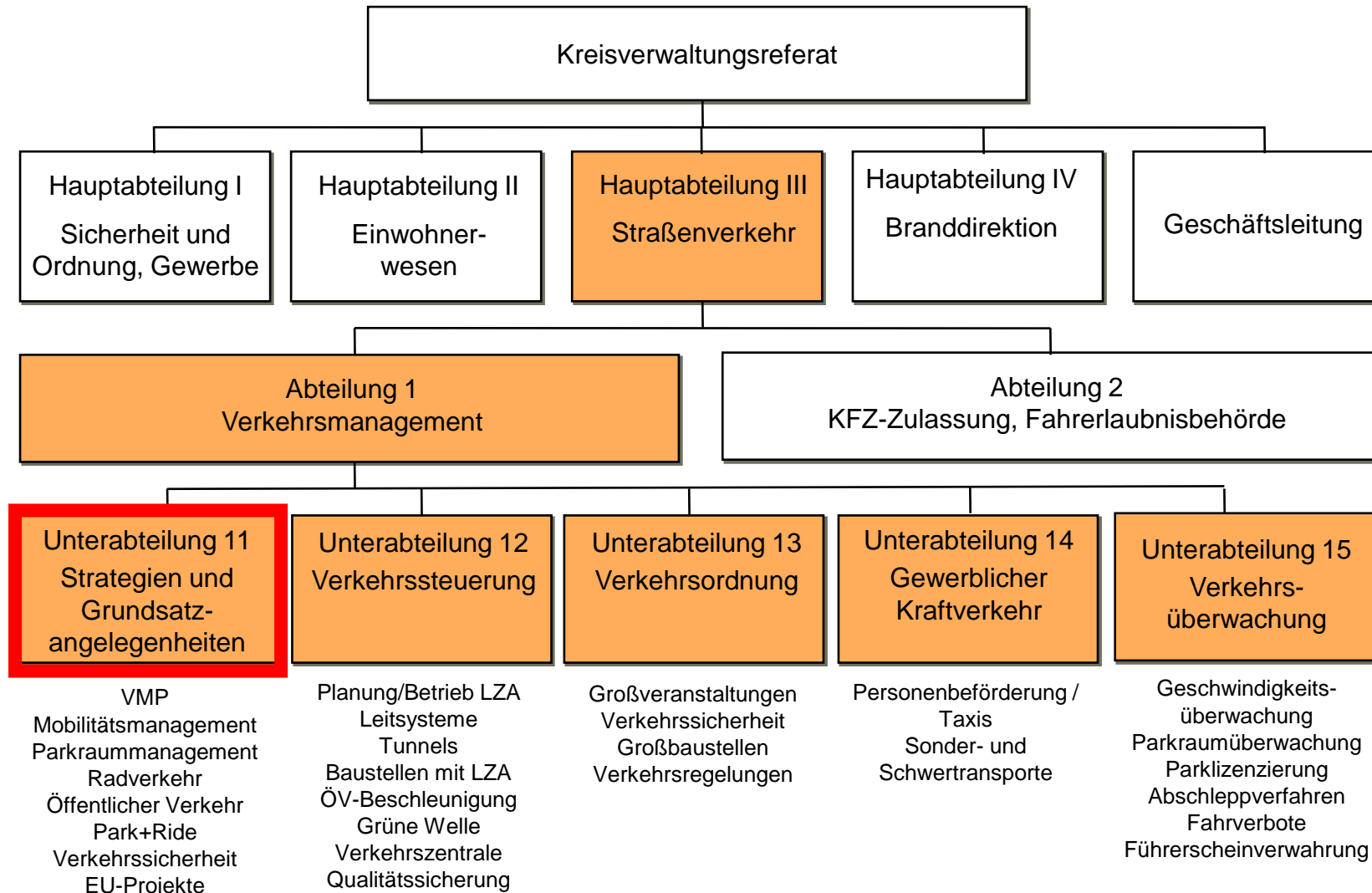
Pullach, 24.04.2013

Dipl.-Ing. Bianca Kaczor

Seite 3







Signalgruppe	Grün	Rot	Rot-Grün	Zeit (s)
M1	20s			20
M2	22s			22
M3	13s			13
A1	8s			8
RRR3	8s			8
F1	7s			7
F2	9s			9
F3	16s			16
H1				16



Einblendende - Auto, Kfz-Verkehr - München - Bayern

Geobieten Einblend: Gahr, Lessechen, Eggras, Hoffe

<https://www.munich.de/gerne/dt/3161/bier/ats/211/0316/ges.../bier/>

Quelle: MIVV/Me... | Intranet: KVV | München.de | Schreiner, Martin (G...) | Bayisches Behörd... | NVO

Kreisverwaltungsreferat

- München - Mobilität
- München - Mobilität
- München - Mobilität
- München - Mobilität
- München - Mobilität

Parken

- Cityparking
- Cityparking
- Cityparking
- Cityparking
- Cityparking

Mitfahrten - Mieten

- Cityparking
- Cityparking
- Cityparking
- Cityparking
- Cityparking

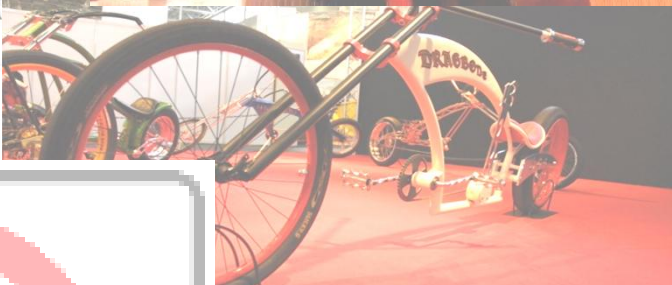
Quelle: Anzeigen



P →

mit Parkschein
werktags
9-23 h

Bewohner mit
Parkausweis
Kirchenstraße
frei



Durchfahrt
München



gesperrt

Umfahrung über **99**

Zufahrt zur
96 frei

Umwelt

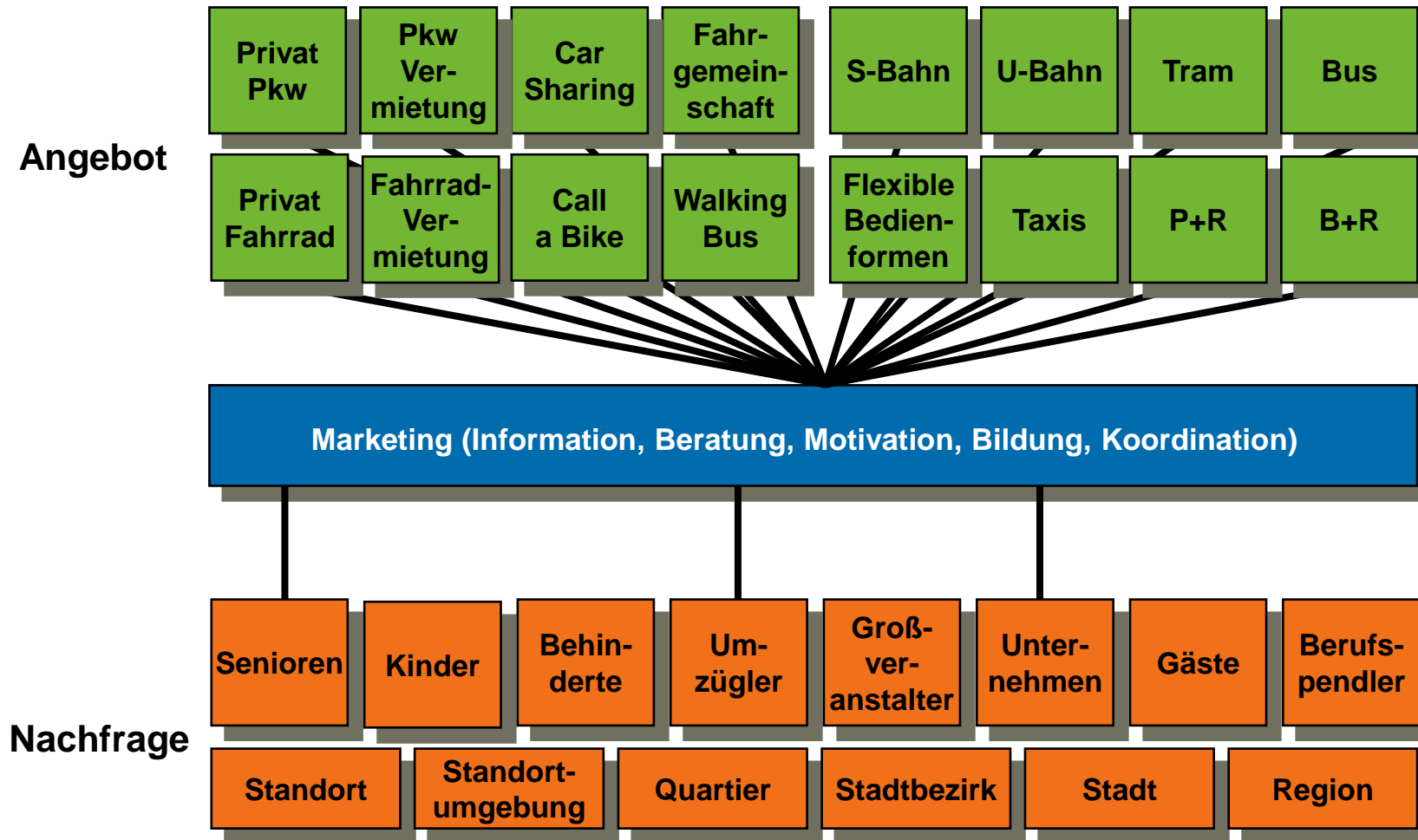
ZONE



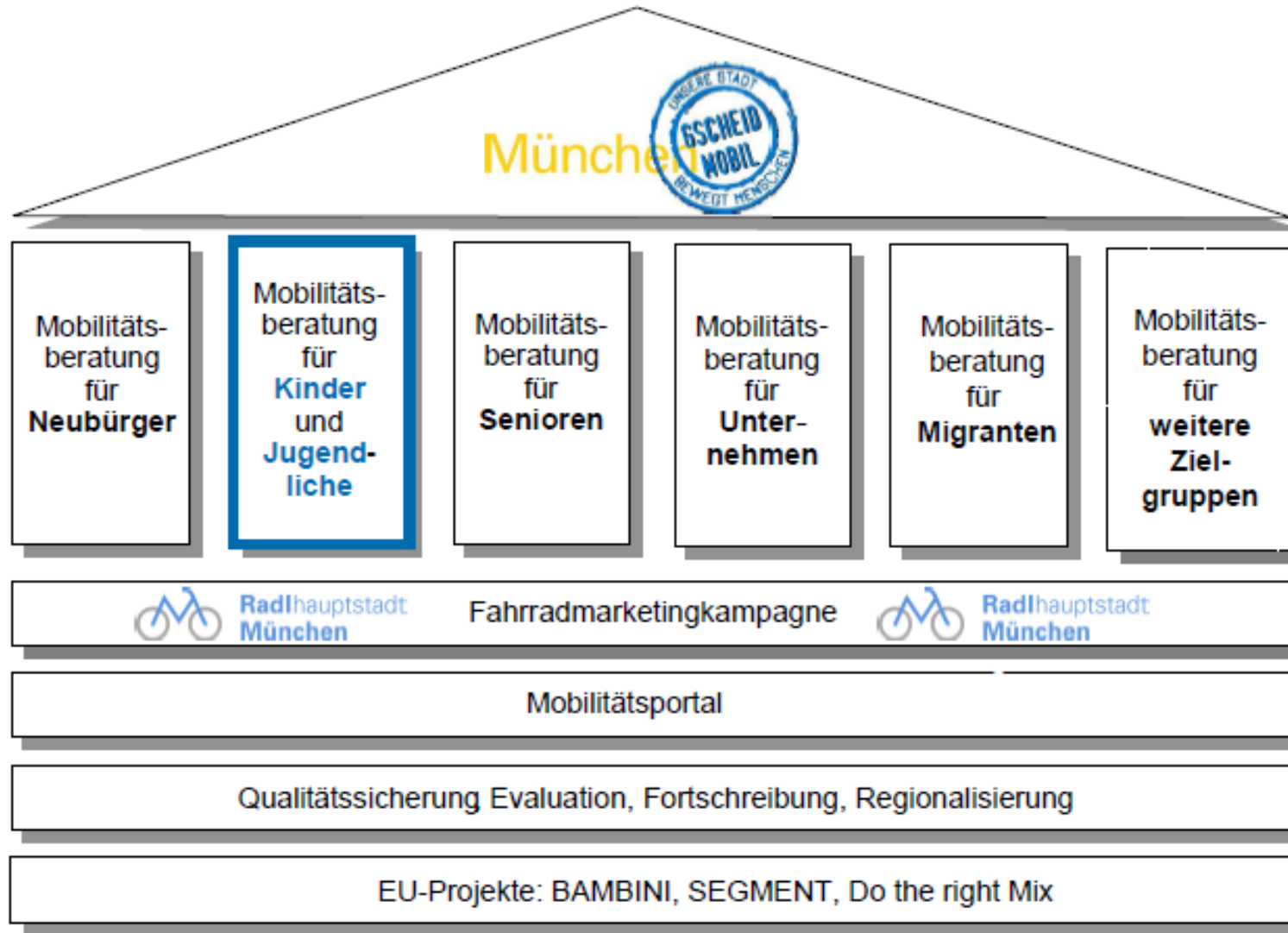
- **Marketing, Information, Beratung, Motivation, Bildung** und **Erziehung** für umweltgerechte Verkehrsmittel und zur **besseren** Organisation der persönlichen Mobilität.

- besser = nachhaltiger = effizienter
 - schneller
 - günstiger
 - umweltfreundlicher
 - sicherer
 - gesünder
 - bequemer

Funktionsweise Mobilitätsmanagement (Münchner Ansatz)



- Mobile Spiel e.V.
- Green City
- ADFC
- Polizei
- VHS
- Theater Eukitea
- MVG
- MVV
- S-Bahn
- (europäische) Städte
- Referate der LHM
- ...



- Neubürger
- Senioren
- Kinder und Jugendliche
- Betriebe und Firmen
- Arbeitnehmer
- Migranten
- Ansässige Bürger
- Familien mit Kindern
- Studenten
- Touristen



„Lebensumbruchsituationen“

- An dem Zeitpunkt, an dem sich die persönliche Lebenssituation wandelt, so dass sich gleichzeitig auch das Mobilitätsmuster und Verhalten grundlegend ändert.

Wann treten Lebensumbruchsituationen ein?

- Umzug in eine andere Stadt oder innerhalb einer Stadt
- Arbeitsplatzwechsel, Heimarbeit, Job-Sharing, Arbeitslosigkeit
- Führerscheinerwerb, Entscheidungstreffung für oder gegen einen Autokauf
- Kindergartenbeginn, Einschulung der Kinder
- Familiengründung, Familienzuwachs (Nachwuchs)
- Renteneintritt
- Studiumsbeginn, Studienplatzwechsel

- Entwicklungen und Trends
(z.B. Einführung der Umweltzone)
- politische Faktoren
- psychologische Faktoren
- Wirtschaftsfaktoren
- umweltbezogene Faktoren
- Zeitfaktor
- Preis und Kosteneffizienz
- Wegelängen, Wegezweck...
- Gesundheit



- Verhaltensveränderung
- Mobilitätsbewusstsein
- Aktion und Bewegung, Gesundheit
- Verkehrssicherheit
- Erhöhung des Modal Split zugunsten der umweltverträglichen Verkehrsmittel
- Angebot an individueller Information und Beratung

Fundament: attraktives Angebot im Umweltverbund

	Laufende Kosten jährlich
Mobilitätsberatung für Neubürger (davon MVG)	960.000 € (480.000 €)
MM für Kinder und Jugendliche	200.000 €
Mobilitätsberatung für Unternehmen (RAW)	100.000 €
MM für Migranten	30.000 € (Pilot)
Familien	90.000 (für 2 Jahre)
Fahrradmarketing	ca. 1 Million €

- Projekte werden teilweise durch die EU gefördert
- Partnerfinanzierungen

- fortlaufender Gestaltungs- und Kommunikationsprozess
- soll vertrauensfördernd und glaubwürdig sein
- Visualisierung
- Ziel: Schaffung einer klaren, eindeutigen und positiven Identität bei der Zielgruppe
- Das Erscheinungsbild soll folgende Kriterien erfüllen:
 - Aufmerksamkeit
 - Prägnanz
 - Eigenständigkeit
 - Wiedererkennungswert
 - Langlebigkeit
 - Ästhetik
 - Modernität
 - Emotionalität

München





3-6 Jahre

Kindergarten

BAMBINI mini (3-4 Jahre) Ökoprojekt - MobilSpiel e.V.

BAMBINI maxi (5-6 Jahre) Ökoprojekt - MobilSpiel e.V.



6-10 Jahre

Grundschule

Bus mit Füßen (1.+2. Klasse) Green City e.V.

Radlbox (1.-4. Klasse) KVR

Auf die Räder-fertig-los! (4. Klasse) Innovationsmanufaktur



10-19 Jahre

Mittelschule/Realschule/Gymnasium

Schultournee (5.+6. Klasse) Innovationsmanufaktur + Green City e.V.

Fair Move - Mobilität bewegt Schule (5.+6. Klasse) Ökoprojekt - MobilSpiel e.V.

Angebot 1: Interaktiver Lernzirkel am Verkehrszentrum

Angebot 2: Projekttag an der Schule

On my way – was dich bewegt !? (7.+8. Klasse) Ökoprojekt - MobilSpiel e.V.

Angebot 1: Workshops am Verkehrszentrum

Angebot 2: Projekttag an der Schule

Theaterprojekt Eukitea (7.-10. Klasse) KVR

'Let's go' - Eine Reise durch das alltägliche Universum junger Menschen

Bandprojekt Metropolherz (mit allen Klassen) KVR

1st European Award of Excellence City for Children 2009



Mobility Biography

Category: Mobility and Traffic Safety



STUTTGART



Cities for
Children



The Congress
Le Congrès

Robert Bosch Stiftung

Gscheid mobil – Mobilitätsmanagement der LHM

Pullach, 24.04.2013

Dipl.-Ing. Bianca Kaczor

Seite 18



Erfolge - First Award of Excellence „Cities for Children“



Foto: Cities for Children



Foto: Bianca Kaczor

1st European Award of Excellence
»City for Children«

Munich

2009 Winner

Master Plan Mobility Management for Children & Young People

in the category "Mobility and Traffic Safety" for the exemplary, wide-ranging teaching of mobility skills to children and youth, in order to make them understand the effects of mobility.

Wolfgang Schuster *Irini Ralli-Valsamaki* *Jeremy Smith* *Ulrich Bohner* *Dr. Ingrid Hamm*
Mayor of Stuttgart Deputy Mayor, City of Athens, member of the European Network Cities for Children Secretary General, Council of European Municipalities and Regions Executive Director, Congress of Local and Regional Authorities of the Council of Europe Executive Director, Robert Bosch Stiftung

STUTTGART Cities for Children CCRE GEMR Congress Robert Bosch Stiftung



Foto: Cities for Children

Impressionen – Preisverleihung am 29.06.2009 in Stuttgart

Gscheid mobil – Mobilitätsmanagement der LHM

Pullach, 24.04.2013

Dipl.-Ing. Bianca Kaczor

Seite 19

- Neu in München: die tägliche Mobilität muss organisiert werden



Über 85.000 Neubürgerinnen und Neubürger melden jedes Jahr ihren Hauptwohnsitz in München an. Jeder bekommt daraufhin ein individuelles Mobilitätsberatungsangebot.



Servicekarte

Wie wollen Sie sich in Ihrer neuen Umgebung bewegen? Bitte kreuzen Sie die gewünschten Informationen an. Die Servicekarte im beiliegenden Antwortbogen ist eine Suchkarte.

MVG Stadtpläne
Davon finden Sie sich in München sofort zurecht und den Weg zur nächsten Haltestelle der öffentlichen Verkehrsmittel.

Plan- und Tickets des MVG-Gabites
Übersicht über alle Fahrpläne und Fahrpreise, Liniennetze sowie der Tarifkonzepte des MVG-Gabites.

MVG Nachrichten
Die MVG Nachrichten bringen Sie alles, was Sie wissen müssen, um in München sicher nach Hause und die die ganze Nacht hindurch.

MVG Mobilitätspläne
Bitte tragen Sie hier die gewünschten Liniennummern ein:

Haltestellen
Bitte tragen Sie hier die gewünschten Haltestellen ein:

Haltestellen
Bitte tragen Sie hier die gewünschten Haltestellen ein:

Haltestellen
Bitte tragen Sie hier die gewünschten Haltestellen ein:

Wie wollen Sie sich bewegen?
Kreuzen Sie an, wie Sie sich in Ihrer neuen Umgebung bewegen wollen. Bitte kreuzen Sie die gewünschten Informationen an. Die Servicekarte im beiliegenden Antwortbogen ist eine Suchkarte.

Carsharing in München
Doppel: sparen mit STATAUTO und MIV-Plus. Leihen und Parkieren.

Fahrrad Parken und Taxifahrten in München
Parkplätze und Taxistände in der Münchner Innenstadt.

BUS
Ausflugstipps und Tagesscheine der Bayerischen Oberlandbahn.

Radfahren mit dem Bus
Ausflugstipps zu Bayerischen Seen und alpenländischen Landschaften sowie eine Eisenbahnkarte.

Durch Ihre Unterstützung können wir unseren Service verbessern. Bitte beantworten Sie für sich und ggf. für andere in Ihrer Haushalt folgende Fragen.

Wohlen Sie jemals den öffentlichen Nahverkehr in München?

Ja, regelmäßig
Nein, noch gar nicht

Falls ja, welche Fahrkarte verwenden Sie?

Einzelbillette / Einzelfahrscheine
Wochen- / Monatskarte
GVB / GVB Plus
GVB / GVB Plus
GVB / GVB Plus

Sie benutzen die MVG noch nicht?
Vollständig haben Sie Interesse an einem Schnupperangebot?
Ja, gerne!
Nein, danke!

Bitte verbriefeln Ihre Telefonnummer für Rückfragen angeben!

Neubürger-Hotline: 01905 848955
Innovativ, schnell, kompetent, persönlich.
E-Mail: neubuerger@mvag.de
Web: www.mvg-mue.de

Das Informationsmaterial wird an folgende Adresse gesendet, bitte übergeben:

München
GSCHEID MOBIL
BEWEGT MENSCHEN

Und so funktioniert's....

Bestellung von Informationsmaterialien mit freiwilliger Angabe der Telefonnummer

 München
Verkehrsgesellschaft mit

 Landeshauptstadt
München
Kreisverwaltungsreferat

Servicekarte

Sie wollen von Anfang an frei nach der Devise „Gscheid mobil“ in Ihrer neuen Umgebung unterwegs sein? Dann wählen Sie doch einfach aus: Egal, ob Informationen zum Tarif, zum Fahrplan, zum Liniennetz oder Tipps für unterwegs! Einfach die gewünschten Informationsmaterialien ankreuzen und die Servicekarte im beiliegenden Antwortkuvert an uns zurücksenden.

 **MVG Stadtplan**
Damit finden Sie sich in München sofort zurecht und den Weg zur nächsten Haltestelle der öffentlichen Verkehrsmittel.

 **Alles rund ums Abo**
Angebote für Sparrer: Die Abo's der MVG. Einfach ankreuzen.

IcarCardAbo

IcarCard60

IcarCard9Uhr

 **Pläne und Tickets des MVV-Gebietes**
Überblick über alle Fahrkarten und Fahrpreise, Liniennetz sowie der Tarifzonenplan des MVV-Gebietes.

 **München erleben**
Klein und praktisch: Freizeittipps der MVG für München und Sehenswürdigkeiten im MVV-Gebiet und wie Sie öffentlich hinkommen.

München erleben

Erlebnis Münchner Umland

 **MVG Nachtlinien**
Die MVG Nachtlinien bringen Sie nahezu flächendeckend im Münchner Stadtgebiet sicher nach Hause – und das die ganze Nacht hindurch.

MVG Minifahrpläne
Bitte tragen Sie hier die gewünschten Liniennummern ein:

U Tram S S Hier ankreuzen und wir suchen für Sie die Minifahrpläne in Ihrer Nähe

Ihr Aushangfahrplan mit den Abfahrtszeiten auf einen Blick

Haltestelle	Linie	Richtung
Haltestelle	Linie	Richtung

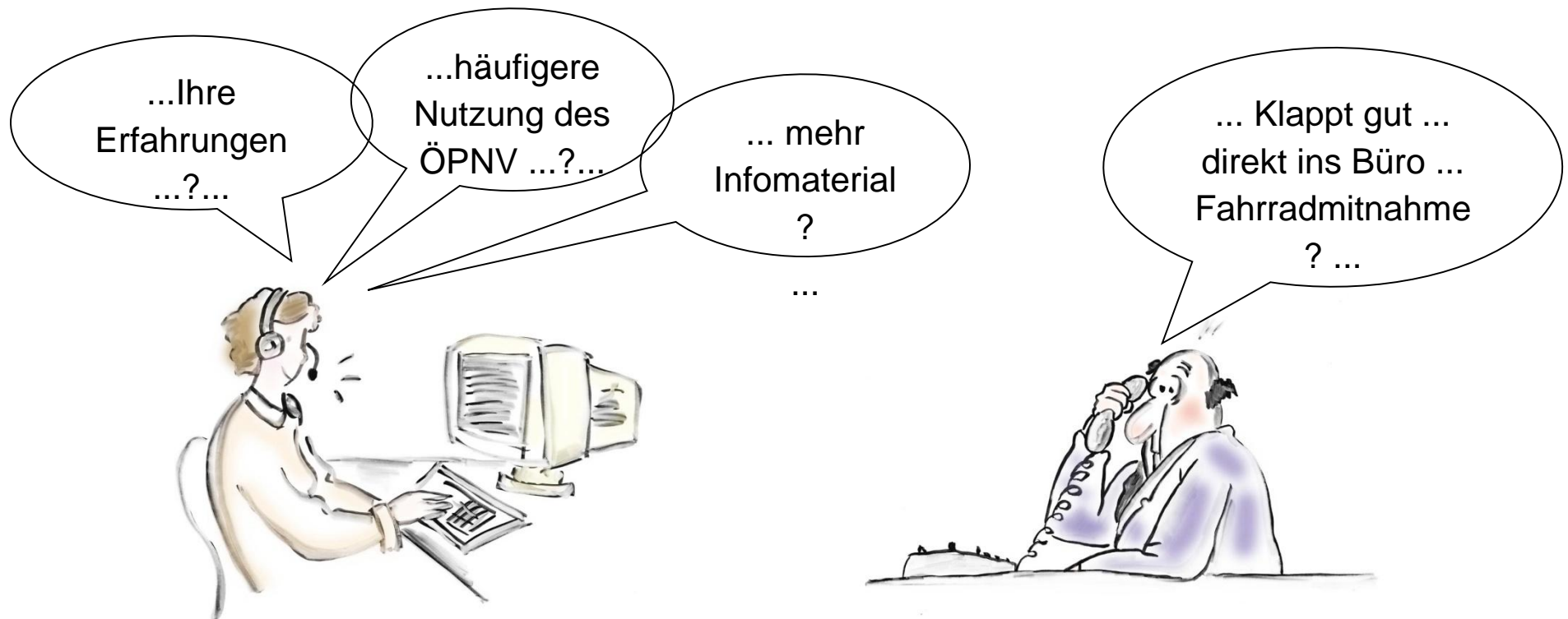
 **Via Bavaria Tyrol**
rolensis und Isaradweg
Die schönsten Radwanderwege durch Oberbayern und Tirol mit Etappenbeschreibungen.

 **Münchner Radstadien**
Das Münchner Radwegenetz mit Haupt- und Freizeitroutes.

 **Leo-von-Klasse-Pfad**
Ein Weg auf den Spuren des großen Münchner Baumeisters.



- ca. 1 Monat nach der Zusendung der Infomaterialien findet ein telefonisches Beratungsgespräch statt



- Bei Interesse: Vermittlung von IsarCard Abonnements, Carsharing Mitgliedschaften etc.



Modal Split	Kontrollgruppe (n=324)	Treatmentgruppe (n=297)	Veränderung
Rad / Fuß	32,9 %	29,4 %	- 3,5 %
ÖV	33,7 %	41,3 %	+ 7,6 %
MIV	30,3 %	27,0 %	- 3,3 %
Sonstige	3,1 %	2,3 %	- 0,8 %
Gesamt	100 %	100%	0%

- Reduktion Pkw-km pro Jahr: 80 Mio. km

Wirkung bei Ausweitung auf alle 85.000 Neubürger:

- Reduktion Pkw-km pro Jahr: **80 Mio. km** (= ca. 1% des KFZ-Verkehrsaufwands)
- Reduktion CO₂: **12.000 Tonnen**
- Volkswirtschaftliche Wirkung: Einsparung von **16 Mio. Euro** pro Jahr durch Reduktion von Folgekosten
- Betriebswirtschaftliches Nutzen-Kosten-Verhältnis: 2:1
 - **12 Euro Kosten / HH**
 - **23 Euro Mehreinnahmen durch verstärkten Ticketverkauf**
- Positives Image

Mobilitätsmanagement verlagert den Verkehr auf den Umweltverbund und trägt damit positiv zum **Klimaschutz** bei.

München wird »G'scheid mobil«

Neue Kampagne der Stadt - CSU spricht von »Bewormung«



WENIGER Wie immer sind die Münchner Bürger wieder auf der Straße zu sehen. Die Stadt hat eine neue Kampagne für die Verkehrssicherheit in den Straßen der Stadt aufgelegt. Dabei geht es um den neuen Wert „G'scheid mobil“. Die neue Kampagne soll die Bürger auf die Gefahren der Straßenverkehrssituation aufmerksam machen. Die Stadt hat eine neue Kampagne für die Verkehrssicherheit in den Straßen der Stadt aufgelegt. Dabei geht es um den neuen Wert „G'scheid mobil“. Die neue Kampagne soll die Bürger auf die Gefahren der Straßenverkehrssituation aufmerksam machen.

Streifen sind nicht beliebig wermeterbar

Die CSU hat gegen die neue Kampagne protestiert. Sie ist der Meinung, dass die Straßen nicht beliebig wermeterbar sind. Die CSU hat gegen die neue Kampagne protestiert. Sie ist der Meinung, dass die Straßen nicht beliebig wermeterbar sind.

1,2 Millionen Euro für Mobilitätsmanagement

Professionelle Beratung zum Verkehrsangebot

Stadt will mehr München zu ÖPNV-Nutzern machen

Das Verkehrsamt der Stadt München hat ein neues Mobilitätsmanagement für die Stadt beschlossen. Das neue Mobilitätsmanagement soll die Bürger auf die Gefahren der Straßenverkehrssituation aufmerksam machen. Die Stadt hat eine neue Kampagne für die Verkehrssicherheit in den Straßen der Stadt aufgelegt. Dabei geht es um den neuen Wert „G'scheid mobil“.

MVG-Packerl für Neubürger



München - Neu, das ist über alles. Die Stadt München hat eine neue Kampagne für die Verkehrssicherheit in den Straßen der Stadt aufgelegt. Dabei geht es um den neuen Wert „G'scheid mobil“.

G'scheid mobil in München - so flutscht's

Stadt bietet neuen Service für alle Neubürger

Die Stadt München hat eine neue Kampagne für die Verkehrssicherheit in den Straßen der Stadt aufgelegt. Dabei geht es um den neuen Wert „G'scheid mobil“.

Zuagroaste sollen den MVV benutzen

„G'scheid mobil in München“: Pilotversuch mit 5000 Neubürgern



Die Stadt München hat eine neue Kampagne für die Verkehrssicherheit in den Straßen der Stadt aufgelegt. Dabei geht es um den neuen Wert „G'scheid mobil“.

Verkehrsinfos für 85 000 Zugezogene

Stadt startet Pilotprojekt „Neubürgerpaket“

Die Stadt München hat eine neue Kampagne für die Verkehrssicherheit in den Straßen der Stadt aufgelegt. Dabei geht es um den neuen Wert „G'scheid mobil“.

G'scheid mobil – Mobilitätsmanagement der LHM

Pullach, 24.04.2013

Dipl.-Ing. Bianca Kaczor

Seite 27



Impressionen Ansprache über Integrationskurse



Gscheid mobil – Mobilitätsmanagement der LHM

Pullach, 24.04.2013

Dipl.-Ing. Bianca Kaczor

Seite 28

Entwicklung von Unterrichtsmaterial für Integrationskurse zum Thema
„Mobil in München“

Kooperation mit der Münchner Volkshochschule

Etwa **30** unterschiedliche Integrationskurs-Anbieter in München an
114 Standorten, so z.B. Münchner Volkshochschule, Initiativgruppe - Interkulturelle
Begegnung und Bildung e.V. mit ca. 2.000 KursteilnehmerInnen pro Jahr

Ziele: Förderung eines stadt- und umweltverträglichen Mobilitätsverhalten,
Erhöhung der Sicherheit im Verkehr, Erleichterung des Einlebens in München

Inhalte Unterrichtsmaterial – alle Verkehrsmittel

I. München – gut und sicher unterwegs



I. München – gut und sicher unterwegs

II. München zu Fuß



II. München zu Fuß

III. München mit öffentlichen Verkehrsmitteln



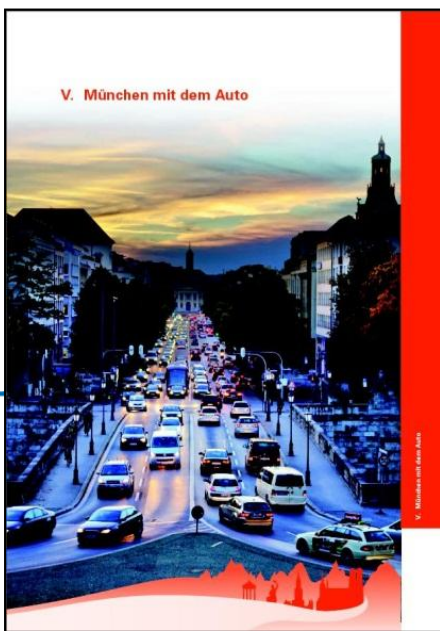
III. München mit öffentlichen Verkehrsmitteln

IV. München mit dem Fahrrad



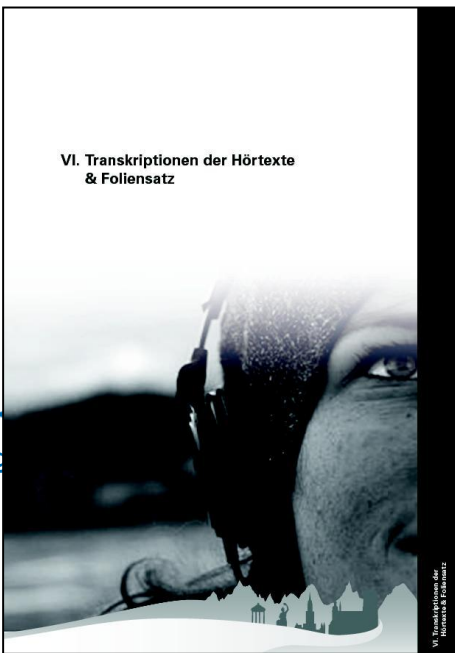
IV. München mit dem Fahrrad

V. München mit dem Auto



V. München mit dem Auto

VI. Transkriptionen der Hörtexte & Foliensatz



VI. Transkriptionen der Hörtexte & Foliensatz

A. Auf zwei Rädern: Das Fahrrad

A.2. Warum die Leute in München so gerne Rad fahren

CD Track xy



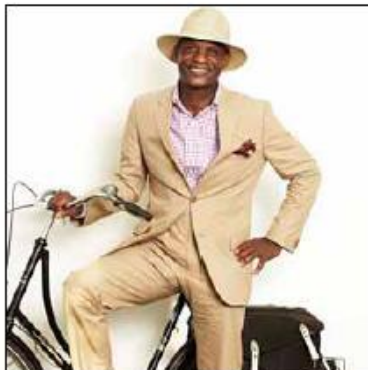
a. Hören Sie die Texte:
Wie viele Personen sprechen hier?
Worüber reden die Leute?

b. Lesen Sie die Aussagen. Warum fahren die Personen gerne Rad?
Markieren Sie die Gründe und füllen Sie die Tabelle aus.



Hinweis

Sie können die Übung zuerst als Hörübung anbieten und erst anschließend die Texte von den KT bearbeiten lassen. Alternativ dazu können die Texte auch auseinander geschnitten und in Gruppen bearbeitet werden. Bei schwächeren Kursen sollten die Gründe gemeinsam im Unterrichtsgespräch markiert werden.

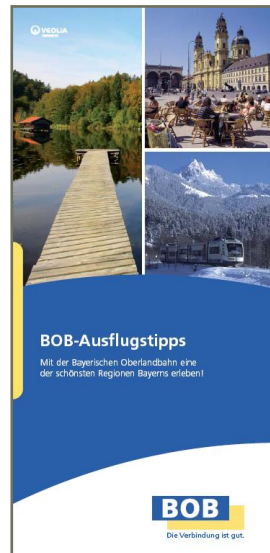
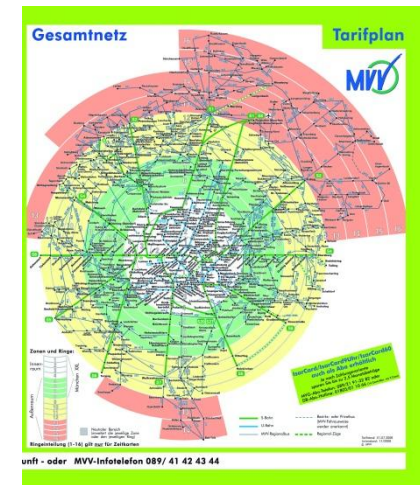
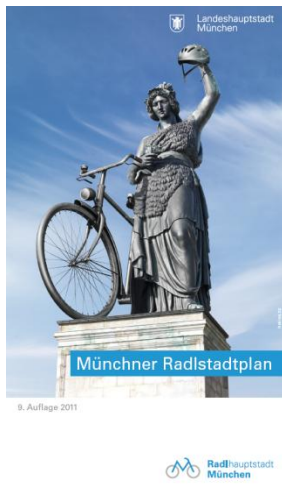


David, 60 Jahre: Ich fahre fast täglich mit dem Rad. Wenn man den ganzen Tag in der Werkstatt arbeiten muss, ist es einfach schön und gesund, vor und nach der Arbeit an der frischen Luft zu sein. Schon als Kind bin ich gerne geradelt. Nach der Schule haben wir oft Radtouren gemacht. Das mache ich heute auch manchmal am Wochenende mit meiner Familie. So können wir alle etwas gemeinsam machen.

David fährt Rad, weil ...

es schön und gesund nach der Arbeit ist.

Bestellservice für authentisches Material



Gscheid mobil – Mobilitätsmanagement der LHM

Pullach, 24.04.2013

Dipl.-Ing. Bianca Kaczor

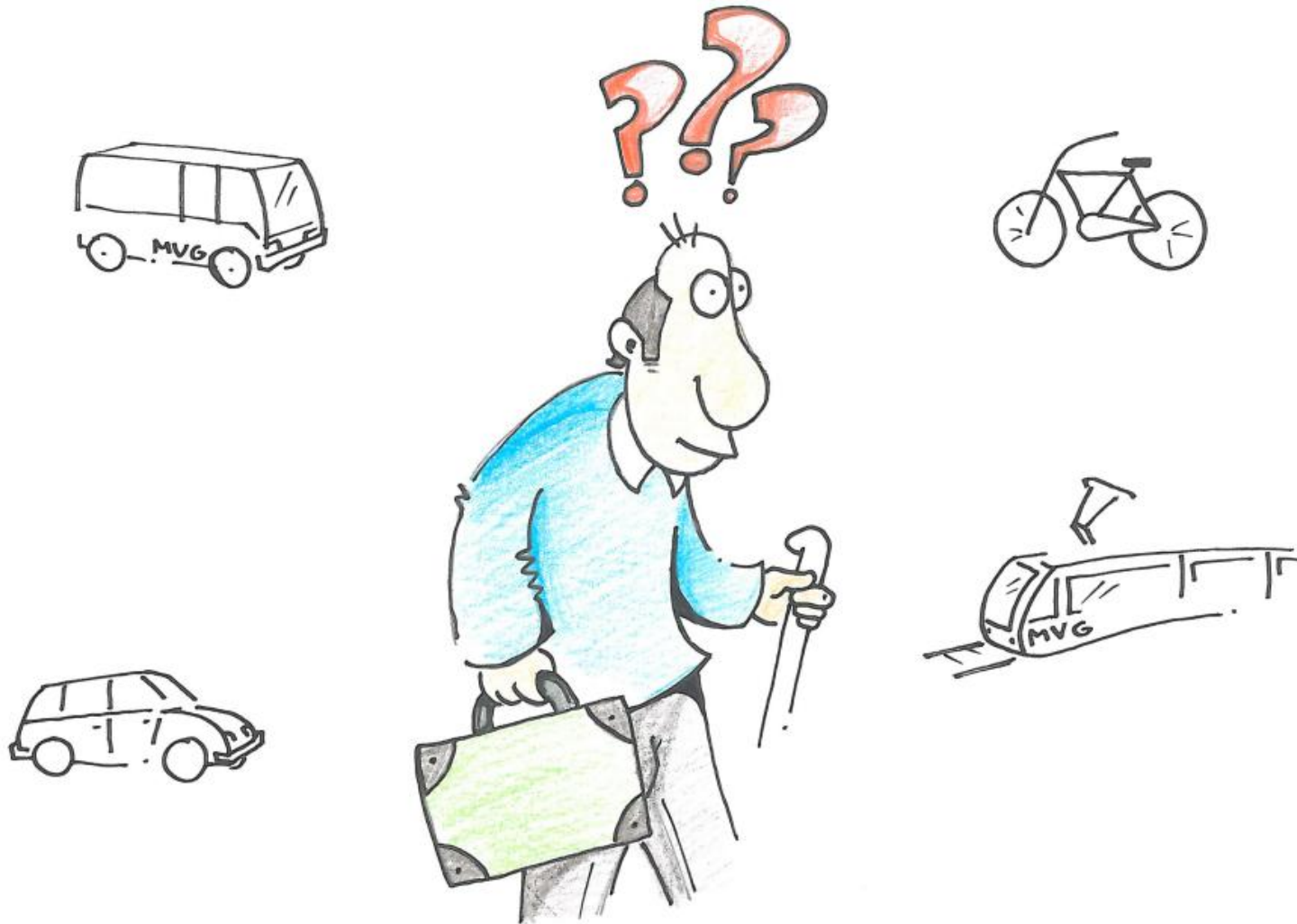
Seite 32



- Die „Autogeneration“ kommt ins Seniorenalter
- Senioren sind überdurchschnittlich häufig Opfer von Verkehrsunfällen in München
 - Der Anteil der getöteten Senioren (ab 65 Jahre) im Jahr 2009 betrug 53,3 % (2008: 33,3%) bei einem Bevölkerungsanteil von 18,1 %.
- Alter bringt Veränderungen mit sich:
 - Mobilität wird freizeitorientierter
 - Körperliche Einschränkungen machen Mobilität beschwerlicher



Senioren , Mobil bleiben im Alter – aber wie?





Öffentlicher Nahverkehr

Vom Starnberger See bis zur Allianz Arena, vom Flughafen bis zum Terpark, von der Auer Dult bis ins Dachauer Land: Mit Bus und Bahn erreichen Sie alle Ziele in und um München sicher und komfortabel.

Ein dichtes Netz aus S- und U-Bahn, Tram- und Buslinien bringt Sie von Ihrem Startpunkt direkt zu Ihrem Ziel. Wenn es vor allem auf eine schnelle Verbindung ankommt, der nutzt am besten die S- oder

U-Bahn: die modernen U-Bahnzüge sind mit bis zu 80 Stundenkilometern unterwegs. Tram- und Buslinien sind ganz auf das U-Bahn-Netz abgestimmt.

Für Ausflüge in das Umland nutzen Sie am besten die S-Bahn. Und wenn Sie einmal in die Ferne reisen: Auch die Münchner Bahnhöfe und den Flughafen erreichen Sie optimal mit den öffentlichen Verkehrsmitteln.



Zu Fuß und auf dem Rad durch München

Entdecken Sie Ihre Stadt doch einmal in aller Ruhe und von ganz neuen Seiten – zu Fuß und mit dem Rad! Mit 2.170 Sonnenstunden pro Jahr und 1.200 Kilometern Radwegen sind die Bedingungen fürs Radeln in und um München ausgezeichnet. Zudem ist das Fahrrad ideal mit den öffentlichen Verkehrsmitteln kombinierbar.

Mit dem nicht nur Schädern tem Gewer sionem v siko deut

Motorisiert durch die Stadt

Als langjährige Münchner haben Sie sicher so Ihre Erfahrungen mit dem Autoverkehr in unserer Stadt gesammelt. Wir hoffen, dass wir Ihnen bereits ein paar Anregungen gegeben haben, wie Sie in München auch ohne Auto unterwegs sein können. Denn für unsere Umwelt, unsere Stadt und auch für Ihre Gesundheit ist es besser, den eigenen Wagen öfter mal stehen zu lassen.

Vielleicht benötigen Sie ja nur ab und zu mal ein Auto – dann ist CarSharing eine günstige Alternative zum Auto. Oder nutzen Sie für gelegentliche Fahrten das Taxi, mit dem Sie ganz bequem durch München gefahren werden.



Landeshauptstadt München
Kreisverwaltungsreferat

Der Mobilitätswegweiser

Meine Stadt neu entdecken!



Mit Weitsicht unterwegs

Die Wahl des passenden Verkehrsmittels ist in München von einer Vielzahl von Faktoren abhängig: Welches Verkehrsmittel ist für mich das bequemste? Wie komme ich am sichersten an mein Ziel? Und was ist für unsere Stadt und unsere Umwelt das Beste? Zugleich sollten Sie Ihre ganz persönliche Situation mit bedenken. Auf den kommenden Sei-

ten fassen wir noch einmal die wichtigsten Entscheidungsgrundlagen zusammen. Zudem finden Sie im Internet unter www.muenchen.de/mobil, dem Portal für Verkehr und Mobilität in der Landeshauptstadt, immer aktuell und übersichtlich zusammengefasst sämtliche Informationen, um in München optimal unterwegs zu sein.





Wenige Tage später...

Aktivangebote, Feedback, Bestellung, Gewinnspiel

Aktivangebote
Bitte kreuzen Sie die Themen an, welche Sie interessieren. Sobald wir nähere Informationen zu Datum und Ort des Angebots haben, werden wir Sie (telefonisch) informieren.

A MOBIL IM ALTER ABER SICHER

B SENIOREN-FITNESS KURSE

C MVG-MOBILITÄTS-TRAININGS

D NORDIC WALKING

E ZIVILCOURAGE UND SICHERHEIT

F ANGEBOTE RUND UMS RAD'L N

G MOBILITÄTS-PLANUNG IM INTERNET

Informationsmaterialien
Sie interessieren sich für eine oder mehrere der vorgestellten Broschüren? Bitte einfach ankreuzen. Wir senden Ihnen Ihr Informationsmaterial dann kostenfrei zu.

1 Stadtplan 2018
2 Ab Applik. Preis auf New
3 ab 60
4 ...macht
5 ...
6 ... und MVV
7 ...
8 ...
9 ...
10 Bayern, wir kommen!
11 BOB-Ausflugstipps
12 SCHUTZ ENGEL
13 ...
14 Fahrplan
15^a ...
15^b ...

Lösung Rätsel
Bitte kreuzen Sie hier die richtigen Antworten aus dem Rätsel Seite 18 an:

1 A B C 2 A B C 3 A B C

Bitte geben Sie hier Ihre Adresse (in Grossbuchstaben) an:

Vorname, Name
Straße, Hausnummer
PLZ, Ort

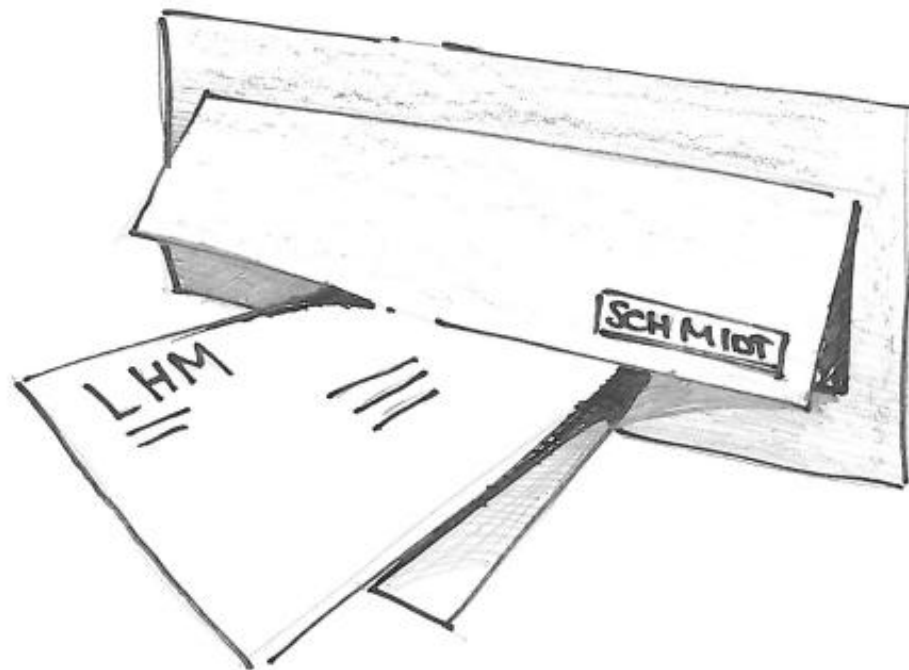
Deutsche Post
WERBEANTWORT
Landeshauptstadt München
Kreisverwaltungsreferat
80313 München

Damit wir Sie über die gewünschten Veranstaltungen informieren können, benötigen wir Ihre Telefonnummer.



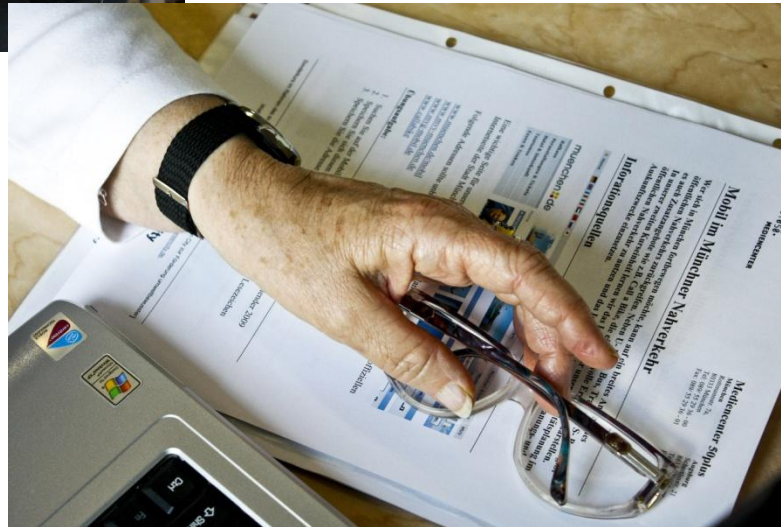
Ausfüllen und
Rücksendung der
Antwortkarte...

■ Zusendung der Informationen und des Materials









Gscheid mobil – Mobilitätsmanagement der LHM

Pullach, 24.04.2013

Dipl.-Ing. Bianca Kaczor

Seite 42

Neue Zielgruppe seit Beginn 2013



Gscheid mobil – Mobilitätsmanagement der LHM

Pullach, 24.04.2013

Dipl.-Ing. Bianca Kaczor

Seite 43

■ Corporate Design



Rad|hauptstadt München



Radtouren
Radveranstaltungen
Radsport-Höhepunkte



Positionierungskampagne



Gscheid mobil – Mobilitätsmanagement der LHM

Pullach, 24.04.2013

Dipl.-Ing. Bianca Kaczor

Seite 46



Gscheid mobil – Mobilitätsmanagement der LHM

Pullach, 24.04.2013

Dipl.-Ing. Bianca Kaczor

Seite 47



München sucht den Radlstar

Streetcasting 1.–25. Mai 2010

Für Charakterköpfe, Liebhaber, Alltagsradlerinnen, Artisten, Wochenendbiker, Sporttreiberinnen, Protestradlerinnen, Gassifahrer und natürlich auch ganz normale Fahrradfahrer, die ihren Drahtesel lieben.

Lass dich vom Lifestyle-Fotografen **Daniel Sommer** ablichten und werde Münchens **1. Radlstar!**

Online Voting ab 25. Mai auf www.radlhauptstadt.de

Landeshauptstadt München

Sa, So, 01.–02. Mai
Altstadt-Lehel,
Odeonsplatz

Mo, Di, 03.–04. Mai
Neuhausen-Nymphen-
burg, Rotkreuzplatz

Mi, Do, 05.–06. Mai
Schwanthalerhöhe,
Georg-Freundorfer-Platz

Fr, Sa, 07.–08. Mai
Westpark, Brücke am
Alfred-Ludwig-Weg

So, Mo, 09.–10. Mai
Altstadt-Lehel,
Sendlinger-Tor-Platz

Di, Mi, 11.–12. Mai
Ramersdorf-Perlach,
Hanns-Seidel-Platz

Do, Fr, 13.–14. Mai
Au-Haidhausen,
Weißerburger Platz

Sa, So, 15.–16. Mai
Sendling,
Fauler-Bücke

Mo, Di, 17.–18. Mai
Altstadt-Lehel,
Englischer Garten

Mi, 19. Mai
Laim,
Laimer Anger (Platz)

Do, Fr, 20.–21. Mai
Maxvorstadt,
Königsplatz

Sa, So, 22.–23. Mai
Milbertshofen-Am Hart,
Olympiapark

Mo, Di, 24.–25. Mai
Schwabing-West,
Nordbad

Mo bis Do 14:00 bis 20:00 Uhr
Fr bis So 10:00 bis 21:00 Uhr



EDGAR FREECARDS • www.edgar.de
Fon: 04531 99 204 • kontakt@unitedambient.de • Copyright • Verkauf unterlagt • 413,355
Eine Marke der UNITED AMBIENT MEDIA AG • www.unitedambient.de

le bios.tz



Landeshauptstadt
München

Rad Night

Samstag, **24.04.2010**
Radcorso: Marienplatz–Altstadtring–Marienplatz

Radstart vom Marienplatz **21:00** Uhr
Lichtprojektionen von *genelabo/crushed eyes*
Räder mit Beleuchtung mitbringen

Radlfest am Marienplatz ab **19:00** Uhr
Bühnenprogramm mit **95,5 Charivari**
kostenlose Fahrradchecks

lhm.de





Foto: Marcus Schaf

So schön war die erste Radlnacht Große Gaudi auf Altstadtring

München

Suche ein Zuhause
Die Zahl des Tages 4000
Bairisch für Zugroaste
Lokal des Tages
So erreichen Sie die Lokal-Redaktion

Mehrere Tausend Sportler bei Premiere auf dem autofreien Altstadtring

Gaudi-Nacht der Radler: Bitte wiederholen!

Der Polizei mit Bilanz voran, dahinter eine Fülle für alle Radfahrer – so schien kein Radfahrer doch auf dem Altstadtring. Die 4,2 Kilometer lange Strecke im Uhrzeigersinn des Altstadtrings legten die Teilnehmer bei der Premiere am Montagabend. Die Veranstaltung wurde von der Polizei und dem Verkehrsamt München unterstützt. Die Teilnehmer wurden von der Polizei begleitet. Die Veranstaltung wurde von der Polizei und dem Verkehrsamt München unterstützt. Die Teilnehmer wurden von der Polizei begleitet.

Mamas Laufrad

Pedale sucht man beim Rad der 39-jährigen Geografin Birita Coy vergeblich. „Für kurze Strecken ist das Laufrad super“, sagt die Mutter. Grund der Anschaffung war allerdings ihr Tochterchen, die auf einem Laufrad gerade hin- und herlaufen kann. Warum selbst nur Kinder auf Lauf-rädern ver-fahren? Die Mutter sagt: „Ich finde es wie ein Knie-gestütztes, nur eben Nummer größer.“

Tiroler Spafvögel

Wir sind für die Rad Night extra aus Tirol ins ange-reist, erzählt Birita (30), Joachim (32) und Florian. Sie haben in Mün-chen studiert und eine Affinität zur bayerischen Lan-deskapitalstadt: „Wird man hier so viel Spaf haben haben“, und weil die drei Freunde ihren Spaß haben wollen, haben sie auch eine Rad Night mitgebracht. „Man muss sich halt ein wenig aufpassen“, sagt Florian. Eige-ne Fahrer haben sie nicht mitgebracht, die haben sie sich von der Landeshauptstadt geliehen.

Der Welt-Radler

Günther Stütz aus Landshut ist der meist-gealtete Teilnehmer bei der Rad Night. Er hat schon die ganze Welt gesehen, erzählt er. „80 000 Kilometer habe ich schon hinter mich“, in München sei er jetzt gerade zufällig, und es freut ihn, dass er zur rechten Zeit da ist. „Aber ich mache ich bei der Rad Night mit.“ Seine weitere Pla-ne? „Wenn ich am Mittwoch meinen 80. Geburtstag feiere, bis ich schon unterwegs zum Schwaben-Meer.“ Drei Wochen werden er sich Zeit nehmen, um an der Donau entlang zu fahren. Und wie fi-nanziert er das al-le? „Ich bin ein Be-ruf Radler. Mit dem Beruf finde ich immer einen Job.“

Blitzendes Chrom

Auch Tempo kommt es Josef Parmer nicht an. Der 53-jährige Metallbauer gehört zur Gemeinde der Cruiser. Ihn fasziniert vor allem das Chrom. „Das Chrom ist das, was die Cruiser ausmacht“, sagt er. „Ich habe schon viele Cruiser gesehen, aber ich finde das Chrom am schönsten.“ Er hat schon viele Cruiser gesehen, aber ich finde das Chrom am schönsten.





Landeshauptstadt
München

Radfrühjahrsmarkt

am Bavariapark
(Alte Messe, Vorplatz des Verkehrszentrums
des Deutschen Museums)
Sonntag
25.04.2010
11:00–17:30 Uhr

Radhändler präsentieren und verkaufen Räder
und Zubehör aller Art.

Rahmenprogramm:
Programm für die ganze Familie,
kostenlose Fahrradsicherheitschecks,
Geschichtlichkeitparcours,
Fahrradkurse und Angebote für Personen
mit körperlichen Einschränkungen







Neu in München? Erfahren Sie Ihre Heimat!
Kostenlose Radltouren für Neubürger – Jetzt anmelden.



Kampagne | Highlights 2013 | Radltouren für Neubürger | Radlnetz | Sicherheit | Galerie | Broschüren | Presse | Links

Suchwort Suchen

[Aktuellstes Video](#)



[mehr Videos](#)

[Soziales Radln](#)



[Newsletter](#)

[Melden Sie sich hier zum Newsletter an.](#)

[Aktuellste Broschüre](#)

Nächste Radlhauptstadt Events

RSS-Feed für Radlhauptstadt Events

12. April 2013 - 12. April 2013 | **12:00** | PEP Neuperlach

Radl-Sicherheitscheck der Radlhauptstadt

Beim mobilen Radl-Sicherheitscheck können Bürgerinnen und Bürger ihre Fahrräder auf Verkehrstauglichkeit überprüfen lassen.

[>> mehr](#)

20. April 2013 - 20. April 2013 | **10:00** | Verkehrszentrum des Deutschen Museums

Radltouren für Neubürger - Ringtour

Die Ringtour ist mit knapp 27 Kilometern die längste der Radltouren für Neubürger. Sie ist eine Tour, bei der wir nicht viele Stationen einlegen, sondern vor allem radeln. Start und Ziel ist beim Verkehrszentrum des deutschen Museums.

[>> mehr](#)

20. April 2013 - 20. April 2013 | **15:00** | Sendlinger Tor

Radltouren für Neubürger - Tour Süd

Diese abwechslungsreiche Tour führt auf 16 Kilometern vom Sendlinger Tor bis nach Fürstenried am Stadtrand von München. Mit der Ausnahme einer längeren Steigung ist der Streckenverlauf eben.

[>> mehr](#)

[alle Events aus der Radlwelt](#)

Radl News

RSS-Feed für Radlhauptstadt News



The screenshot shows the Facebook profile page for 'Radhauptstadt München'. At the top, there is a search bar and the name 'Bianca Kaczor'. The main cover image features a blue checkmark on a road surface with the text 'Radhauptstadt München'. Below the cover is the profile picture, a blue bicycle icon, and the name 'Radhauptstadt München' with 2,706 likes. The page includes sections for 'Organisation' (www.radhauptstadt.de), 'Fotos', 'Veranstaltungen', and 'YouTube'. A post creation box is visible at the bottom left, and a friends list with 73 members is shown on the right.

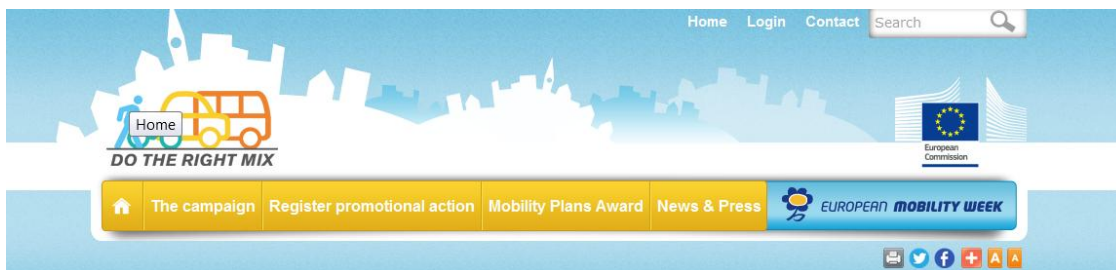
Facebook und twitter



Radhauptstadt
München

The screenshot shows the Twitter profile page for 'Radhauptstadt'. The header includes the Twitter logo and a search bar. The bio states: 'Erhalte kurze, zeitgemäße Nachrichten von Fahrradkampagne Muc.' Below this is a yellow button 'Jetzt anfangen' and a link to follow. The profile picture is a blue bicycle icon. The main content area shows a tweet from 'Sophie erledigt alles mit dem Radl, weil es das schnellste Fortbewegungsmittel ist. Soll Sophie Radlstar werden? Dann votet http://ow.ly/1T1Tr'. Below the tweet are two retweets from '@MingaMadi' and '@955charvari'. The right sidebar shows statistics: 37 tweets, 69 followers, and 4 likes, along with a 'Following' list of various media and organization icons.

- Multimodalität (Carsharing, Pedelec, Fahrradanhänger, ÖPNV)
- Sharing System im Bewohnerkreis+Nachbarschaft
- Kooperationspartner Wohnungsbaugenossenschaft Wogeno, MVG, Fidelio
- Europäischer Innovationspreis „Do The right Mix“



[Visit the website](#)

[Back to top](#)

Mobilität aus einer Hand

Germany

by City of Munich - KVR - Verkehrs- und Mobilitätsmanagement

The personal and societal benefits of bicycle mobility, car sharing and public transport are numerous and well-known. All three are sustainable means of transport, and each one has its own individual advantages. By combining these sustainable modes of transport citizens can cancel out any individual disadvantages. In this action, 40-50 participants will have access to all three types of transportation. Each journey can be booked online or over the phone and is available 24 hours a day. So you decide whether you want to take the bike, the car or the train to get to your next appointment. During the pilot period the test group will be able to choose between three cars, two e-Bikes, one bike trailer and two public transport tickets within the sharing-program. Furthermore a questionnaire will be distributed to evaluate whether the project has influenced participants' behavior, to identify possible improvements regarding the project itself and its future.

[Visit the website](#)

[Back to top](#)

Urban Bicycle Race

Hungary



Vielen Dank!

**Landeshauptstadt München
Kreisverwaltungsreferat
Bianca Kaczor**

bianca.kaczor@muenchen.de